

# EMMANUELLE MAMAN/ FORMATRICE, ENSEIGNANTE

Professionnelle polyvalente avec une expertise en vente, gestion de patrimoine et accompagnement client, je mets un point d'honneur à développer des relations de confiance et à atteindre les objectifs de manière proactive. Mon parcours m'a permis d'acquérir des compétences solides en prospection terrain, management d'équipes et gestion de projets, que ce soit dans les secteurs du photovoltaïque, de la santé, ou du patrimoine. Dynamique et orientée résultats, je suis constamment motivée par l'amélioration continue et l'adaptation aux nouvelles opportunités pour répondre efficacement aux attentes de mes clients et partenaires.

## Expériences Professionnelles

Septembre 2025 à aujourd'hui : formatrice à l'IFEC en sociologie de la santé et anthropologie de la santé .

2021/2025 : responsable régionale Gironde : MOBILITY :  
Management et animation de produits gérontologiques et d'assistance pour personnes âgées à domicile ,  
commercialisation de produits d'assistance gérontologiques

### Assistante Technique Viticole



2021

- Supervision des équipes pour les opérations viticoles, incluant la récolte et la production.
- Gestion administrative des documents liés aux opérations de production viticole.
- Développement de la commercialisation des produits vinicoles et vente directe du vin.
- Suivi des clients et gestion des commandes pour assurer leur satisfaction.

### CERBA ALLIANCE - Préleveuse PCR



2020 - 2021

- Réalisation de prélèvements PCR pour dépistage de Covid.
- Suivi des rendez-vous et accueil des patients pour le prélèvement.
- Gestion des dossiers administratifs et mise à jour des informations patient.
- Assistance au secrétariat médical pour garantir une prise en charge fluide et rapide.

### VIA WEALTH MANAGEMENT - Consultante en Gestion de Patrimoine

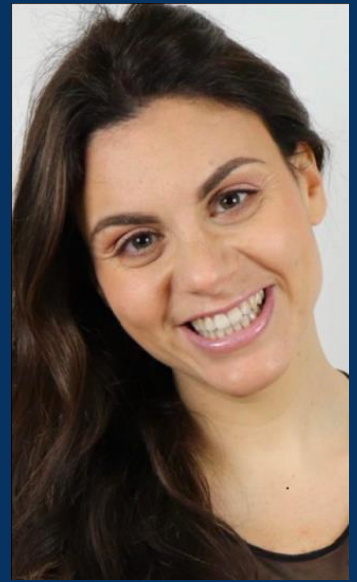


2019 - 2020



Paris

- Téléprospection et prospection terrain pour développer un portefeuille client.
- Encadrement d'une équipe de consultants pour atteindre les objectifs commerciaux.
- Mise en place de stratégies de gestion de patrimoine pour optimiser les investissements des clients.
- Suivi personnalisé des clients pour assurer leur satisfaction et leur fidélité.



☎ 06 65 95 04 05/  
0746209509(n° temporaire)

✉ manu91paris@hotmail.fr

📍 22 avenue Henri Guillaumet  
bas jolimont 31500 toulouse

## Compétences

- Orientation résultat
- Organisation stratégique
- Management

- Gestion de la relation client (CRM)
- Management d'équipes commerciales et techniques
- Stratégie commerciale et marketing
- Techniques de vinification (mise en bouteille, échantillonnage, vendange)
- Analyse biochimique et microbiologique
- Planification et coordination de projets
- Prospection et suivi client
- Prise de rendez-vous et gestion des plannings



## LABO XV - Stagiaire en Laboratoire d'Analyses Médicales

📅 Avril 2018 - Juillet 2018

📍 Paris

- Réalisation de frottis, spermogrammes, et analyses d'urines pour diagnostic médical.
- Analyses bactériologiques et microbiologiques pour évaluation de la santé des patients.
- Participation à des études en parasitologie sous la supervision du Dr Natalio Awaida.
- Gestion et préparation des échantillons, en respectant les normes de laboratoire.

## Responsable des Ventes en Pharmacie

📅 2017 - 2019

📍 Val-d'Oise

- Gestion des ventes et des opérations commerciales en pharmacie.
- Animation & promotion des produits, en formant l'équipe sur les caractéristiques des articles.
- Encadrement des opérations administratives pour optimiser le service client.
- Développement de stratégies pour augmenter les ventes et fidéliser la clientèle.

## Conseillère de Ventes en Pharmacie et Parapharmacie

📅 2016 - 2017

📍 Sarcelles (Val-d'Oise)

- Conseil client pour les produits pharmaceutiques et parapharmaceutiques.
- Animation des produits en magasin pour stimuler les ventes.
- Suivi des stocks et préparation des produits pour les rayons.
- Participation à la promotion de nouveaux produits pour accroître la notoriété de la gamme.

## LES JARDINS D'EDEN - Assistante de Direction en EHPAD

📅 2014 - 2016

📍 Saint-Prix (95)

- Animation d'activités pour les résidents en gériatrie pour favoriser leur bien-être.
- Gestion de la comptabilité et suivi des dossiers administratifs et RH de l'établissement.
- Accueil & soutien des familles des résidents, et supervision des opérations administratives.

## Commerciale en Panneaux Photovoltaïques

📅 2011 - 2014

- Prospection de clients et prise de rendez-vous sur le terrain pour promouvoir les solutions photovoltaïques.
- Suivi des clients pour assurer leur satisfaction et fidélisation.
- Encadrement d'une équipe commerciale terrain, avec gestion et suivi de leur performance.

## Formation

- **Stratégie Business** - HEC Paris – 2024
- **Master 2 en Droit de la Santé, Santé Publique - Management des Organisations Sanitaires** - Sorbonne Paris Nord, Paris 13 – 2023
- **Diplôme Universitaire en Gestion Appliquée aux Sciences Sociales** - Sorbonne Paris Nord, Paris 13 – 2022
- **Licence Biologie Chimie, parcours santé** - Université Paris Est Créteil, Paris 12 - 2021

## Compétences linguistiques

- Anglais (intermédiaire)
- Espagnol (notions)

## Compétences informatiques

- Pack Office: Word, Excel, PPT
- Maîtrise de logiciels internes

## Centres d'intérêt

- **Lecture**
- **Activités sportives** : yoga, pilates, fitness, course à pied
- **Jardinage**
- **Musique**